

Descrizione: apparecchio per installazione a plafone o sospensione (accessorio fornito a parte) a luce diretta LED a risparmio energetico.

Apparecchio adatto per creare linee luminose continue.

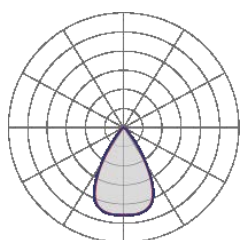
Corpo: lamiera di acciaio, verniciata di colore **bianco opaco** (RAL 9003 opaco) con polveri epossidiche termoindurenti a 180°C, previo trattamento di sgrassamento, fosfatazione e lavaggio.

Gruppo ottico costituito da lente in PMMA trasparente o traslucido brillante ad altissima efficienza >95%. Possibilità di avere a disposizione vari fasci luminosi in funzione dell'ambiente di installazione.

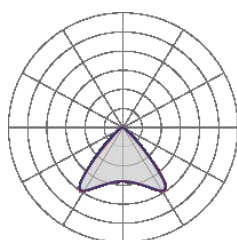
Grado di protezione **IP40**.



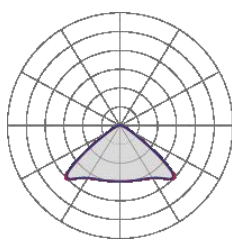
Immagine dimostrativa



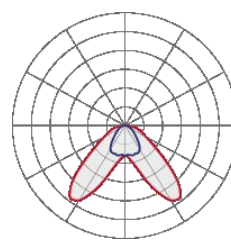
Medium 60°



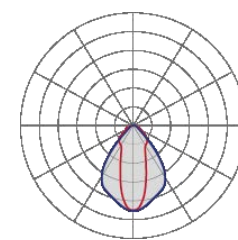
Wide 90°



Extra Wide 110°



Retail Sym



High Rack

Cablaggio: alimentazione 220-240V 50/60Hz con cavetto rigido, sez. 0.50 mm² e guaina di PVC-HT resistente a 90°C secondo le norme CEI 20-20. Morsettiera 2P+T (versione LED, 4P+T versione LED DALI) con massima sezione dei cavi ammessa 2,5 mm². Predisposta per cablaggio passante. Classe di isolamento I. Adatto per essere installato in superfici normalmente infiammabili.

- Versione **LED** con driver elettronico ad output fisso (ON/OFF), incluso
- Versione dimmerabile **LED DALI**, con driver elettronico dimmerabile DALI incluso.

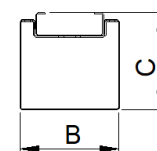
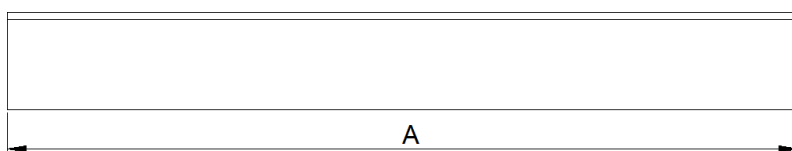
Versioni con kit di emergenza (1/3 ore di autonomia) sono disponibili su richiesta.

Sorgente luminosa:

LED ad alta efficienza disposti su moduli rigidi, resa cromatica IRC>80, temperatura di colore **4000K** (diodo LED selezionato 3 ellissi MacAdam al fine di garantire una cromaticità uniforme). Durata delle sorgenti in condizioni normali: > **60.000** ore a **L80/B10 a Ta25°C**. (temperatura di esercizio massima consigliata: 35°C).

Normative: apparecchio conforme alle seguenti normative:

- | | | |
|----------------|------------------|----------------------------------|
| • EN 61547 | • IEC/TR 62471-2 | • EN 60598-2-13 |
| • EN 55015 | • EN 60061-1 | • EN 62471 (classe di rischio 0) |
| • EN 61000-3-2 | • EN 62031 | • EN 62560 |
| • EN 61000-3-3 | • EN 62493 | • EN 60968 |
| • EN 60529 | • EN 60598-1 | |

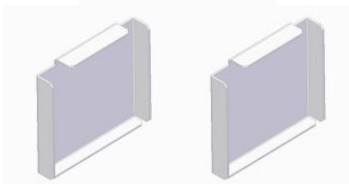


Potenza [W]	Lente	Temperatura di colore [K]	IRC	Flusso Effettivo [lm] *	Efficienza [lm/W]	Classe energetica	Tabella dimensioni [mm]			Tabella codici / cablaggi	
							A	B	C	LED	LED DALI
22	60°	4000K	>80	3278	149	A++	500	63	65	645200041	645200046
22	90°	4000K	>80	3278	149	A++	500	63	65	645200042	645200047
22	110°	4000K	>80	3278	149	A++	500	63	65	645200043	645200048
22	RETAIL SYM	4000K	>80	3278	149	A++	500	63	65	645200044	645200049
22	HIGH RACK	4000K	>80	3278	149	A++	500	63	65	645200045	645200050
32	60°	4000K	>80	4513	142	A++	500	63	65	645200001	645200006
32	90°	4000K	>80	4513	142	A++	500	63	65	645200002	645200007
32	110°	4000K	>80	4513	142	A++	500	63	65	645200003	645200008
32	RETAIL SYM	4000K	>80	4513	142	A++	500	63	65	645200004	645200009
32	HIGH RACK	4000K	>80	4513	142	A++	500	63	65	645200005	645200010
44	60°	4000K	>80	6555	149	A++	1000	63	65	645200051	645200056
44	90°	4000K	>80	6555	149	A++	1000	63	65	645200052	645200057
44	110°	4000K	>80	6555	149	A++	1000	63	65	645200053	645200058
44	RETAIL SYM	4000K	>80	6555	149	A++	1000	63	65	645200054	645200059
44	HIGH RACK	4000K	>80	6555	149	A++	1000	63	65	645200055	645200060
64	60°	4000K	>80	9025	142	A++	1000	63	65	645200011	645200016
64	90°	4000K	>80	9025	142	A++	1000	63	65	645200012	645200017
64	110°	4000K	>80	9025	142	A++	1000	63	65	645200013	645200018
64	RETAIL SYM	4000K	>80	9025	142	A++	1000	63	65	645200014	645200019
64	HIGH RACK	4000K	>80	9025	142	A++	1000	63	65	645200015	645200020
66	60°	4000K	>80	9833	149	A++	1500	63	65	645200061	645200066
66	90°	4000K	>80	9833	149	A++	1500	63	65	645200062	645200067
66	110°	4000K	>80	9833	149	A++	1500	63	65	645200063	645200068
66	RETAIL SYM	4000K	>80	9833	149	A++	1500	63	65	645200064	645200069
66	HIGH RACK	4000K	>80	9833	149	A++	1500	63	65	645200065	645200070
88	60°	4000K	>80	13110	149	A++	2000	63	65	645200071	645200076
88	90°	4000K	>80	13110	149	A++	2000	63	65	645200072	645200077
88	110°	4000K	>80	13110	149	A++	2000	63	65	645200073	645200078
88	RETAIL SYM	4000K	>80	13110	149	A++	2000	63	65	645200074	645200079
88	HIGH RACK	4000K	>80	13110	149	A++	2000	63	65	645200075	645200080
96	60°	4000K	>80	13538	142	A++	1500	63	65	645200021	645200026
96	90°	4000K	>80	13538	142	A++	1500	63	65	645200022	645200027
96	110°	4000K	>80	13538	142	A++	1500	63	65	645200023	645200028
96	RETAIL SYM	4000K	>80	13538	142	A++	1500	63	65	645200024	645200029
96	HIGH RACK	4000K	>80	13538	142	A++	1500	63	65	645200025	645200030
128	60°	4000K	>80	18050	142	A++	2000	63	65	645200031	645200036
128	90°	4000K	>80	18050	142	A++	2000	63	65	645200032	645200037
128	110°	4000K	>80	18050	142	A++	2000	63	65	645200033	645200038
128	RETAIL SYM	4000K	>80	18050	142	A++	2000	63	65	645200034	645200039
128	HIGH RACK	4000K	>80	18050	142	A++	2000	63	65	645200035	645200040

* Il flusso effettivo potrebbe avere una tolleranza del $\pm 10\%$.

ACCESSORI

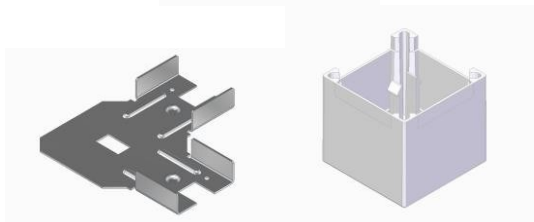

Kit di sospensione con molla, comprensivo di cavo metallico L=2000mm, bloccafune e viti di fissaggio.
 Cod : **KS802**



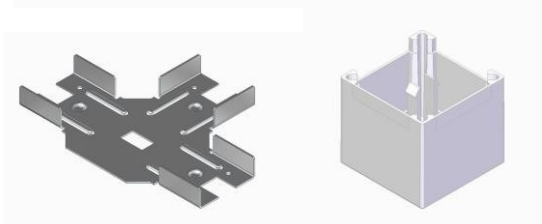
Kit testate di chiusura laterale.
 Kit a coppia verniciato bianco RAL 9003 opaco.
 Cod : **TC645297**



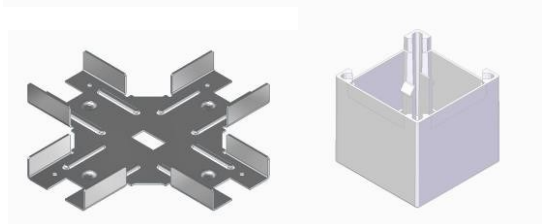
Kit di unione lineare.
 Acciaio zincato comprensivo di viti di fissaggio.
 Cod : **KFS645221**



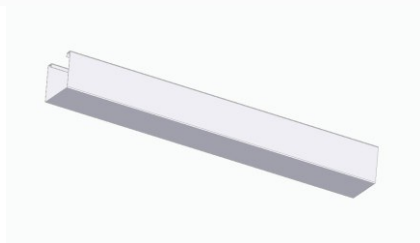
Kit di unione a 2 a 90°, comprensivo di viti di fissaggio.
 Cod : **IN645297L**



Kit di unione a 3 vie, comprensivo di viti di fissaggio.
 Cod : **IN645297T**



Kit di unione a 4 vie, comprensivo di viti di fissaggio.
 Cod : **IN645297X**



Modulo cieco verniciato RAL 9003 opaco
 L= 500mm Cod: **MC6452970500**
 L=1000mm Cod: **MC6452971000**
 L=1500mm Cod: **MC6452971500**
 L=2000mm Cod: **MC6452972000**