



atena lux®

ATENA LUX S.r.l. - 30020 Gruaro (VE) - via Gial,33 - Tel + 39.0421.760100 - Fax +39.0421.760225 - www.atenalux.com - info@atenalux.com

TAURUS EVO IP65

ISTRUZIONI DI INSTALLAZIONE/ INSTALLATION INSTRUCTIONS



Classe I

Isolamento elettrico
Protection class



RAEE: Ecolight

QUESTO APPARECCHIO E' FORNITO CON UNA SORGENTE LUMINOSA DI CLASSE ENERGETICA "D"

THIS APPLIANCE IS SUPPLIED WITH A LIGHT SOURCE OF ENERGY CLASS "D"

- Scollegare l'alimentazione elettrica dal quadro elettrico generale durante le operazioni di manutenzione o installazione. Per motivi di sicurezza si consiglia di non utilizzare interruttori normali per sezionare la linea elettrica.
- Utilizzare guanti protettivi durante le operazioni di installazione o manutenzione.
- Tutte le procedure di manutenzione e installazione devono essere eseguite esclusivamente da personale qualificato.
- Atena Lux non si assume alcuna responsabilità per danni causati da prodotti modificati da terze parti o installati erroneamente.
- Non collocare materiale isolante sopra l'apparecchio
- Non gettare l'apparecchio o le sue parti come rifiuti domestici, ma effettuare il corretto riciclaggio secondo le norme del paese di destinazione del prodotto.

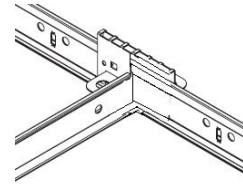
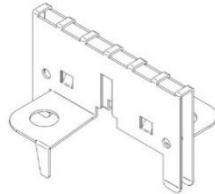
- Turn off the power supply from the general electrical board during maintenance or installation operations. For safety reasons we recommend not to use normal switches for sectioning the electrical line.
- Use protective gloves during installation or maintenance operations.
- All maintenance and installation procedures must be performed by qualified personnel only.
- Atena Lux do not bear any responsibility for damages caused by products modified by third parties or installed wrongly.
- Do not place insulation material over the luminaire
- Do not dispose the luminaire or its parts as household waste, but make the proper recycling according to the regulations of the country of destination of the product.



ATTENZIONE!
WARNING!

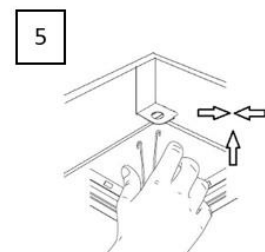
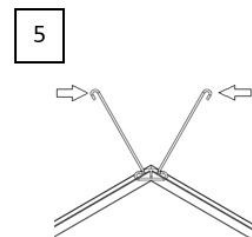
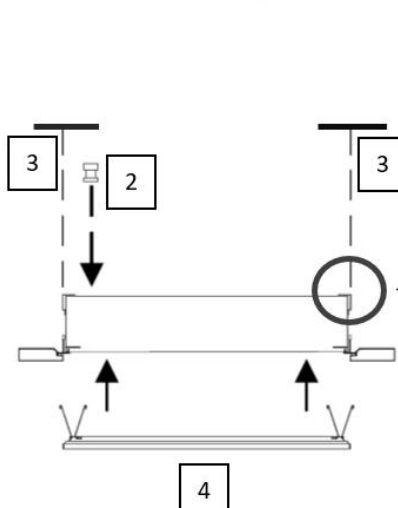
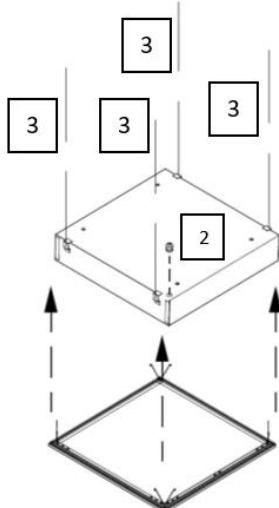
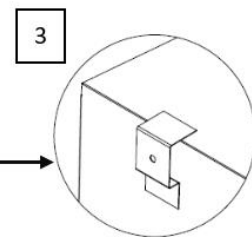
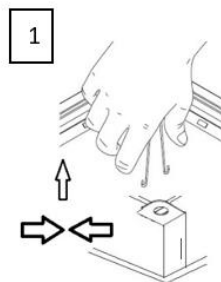
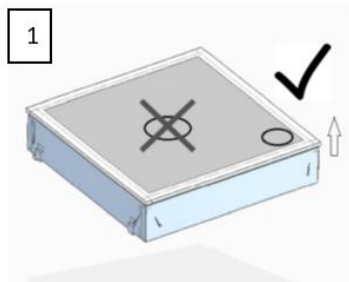
N.B.: assicurarsi che in corrispondenza dei 4 angoli della struttura a T dove poggia l'apparecchio, le staffe "ATENA 24 SYNCRO EVO" siano quelle di tipo indicato nella figura seguente

N.B.: make sure that in correspondence of the 4 nos. corners of the T structure where the luminaire lays on, the "ATENA 24 SYNCRO EVO" brackets are the ones of type shown in the following picture:



INSTALLAZIONE

INSTALLATION



1. Disimballare la plafoniera.
2. Disconnettere l'alimentazione elettrica.
3. Rimuovere lo schermo con cautela facendo attenzione a non rimuovere la guarnizione perimetrale. A tal fine si consiglia l'utilizzo di una piccola ventosa (non fornita in dotazione) da applicare come mostrato in figura al punto 1.
N.B.: la trazione deve essere eseguita con delicatezza tale da non arrecare danneggiamenti.
4. Sollevare lo schermo, comprimere la molla e sfilarla dall'asola in cui si trova inserita. Ripetere l'operazione per tutti i restanti angoli, successivamente rimuovere lo schermo e posizionarlo momentaneamente in un luogo sicuro al fine di evitare possibili danneggiamenti da movimentazione.
5. Installare il passacavo fornito in dotazione e avvitarlo al foro indicato dal punto 2.
6. Far passare il cavo di alimentazione all'interno del passacavo e collegarlo alla morsettiera interna al corpo illuminante.
7. Installare il corpo cablato nel controsoffitto "ATENA 24 SYNCRO EVO" facendolo appoggiare sulle strutture a T del controsoffitto stesso. Si consiglia una pendinatura di sicurezza indipendente da quella del controsoffitto utilizzando gli appositi supporti di fissaggio (3) e dei cavi di sicurezza / ganci che siano idonei alla superficie di ancoraggio disponibile (cavi e ganci non inclusi in dotazione, a carico del posatore).
8. Rimuovere la pellicola protettiva dalla cornice del diffusore, qualora presente, utilizzando guanti puliti.
9. Riposizionare lo schermo nella sua sede originale (4), inserendo le molle in corrispondenza degli appositi supporti forati e saldati al corpo dell'apparecchio (5), assicurandosi che l'allineamento del diffusore sia garantito anche con i pannelli circostanti, che le molle esercitino correttamente la loro trazione al fine di garantire che la guarnizione preme contro la parte inferiore della struttura a T del controsoffitto
10. Ricollegare l'alimentazione elettrica generale.

1. Unpack the luminaire.
2. Disconnect the power supply.
3. Remove the diffuser carefully, paying attention not to remove the perimeter gasket.
In order to do that we suggest the use of a small suction cup (not supplied) to be applied as shown in the figure at point 1.
N.B.: to avoid any possible damage the traction must be carried out gently.
4. Lift the diffuser, compress the spring and remove it from the slot which is inserted through. Repeat the operation for all the remaining angles, then remove the diffuser and place it momentarily in a safe place to avoid possible damage in handling.
5. Install the supplied cable gland and screw it to the hole indicated by point 2 in the figure.
6. Pull the general power cable and pass it through the cable gland, then connect it into the terminal board provided inside the wired body.
7. Install the wired body into the "ATENA 24 SYNCRO EVO" false ceiling by placing it laying onto the T-structures of the ceiling itself. We recommend a safety anchoring independent from the one of the false ceiling, using the special fixing supports (point no. 3 in the figure) and proper safety cables / hooks suitable for the available anchorage surface (safety cables and hooks are not included in the equipment and are at installer's charge).
8. Remove the protective foil from the frame holding the diffuser, if present, using clean gloves.
9. Replace the diffuser in its original seat (point no. 4 in the figure), inserting the springs through the holes provided in correspondence of the proper supports welded to the body (point n ° 5 in the figure), ensuring that the alignment of the diffuser is guaranteed with the surrounding panels and the springs exercise their traction correctly to allow the gasket to push properly against the lower part of the ceiling T structure
- 10) Reconnect the general power supply

AVVERTENZE GENERALI ED INFORMAZIONI AL DESTINATARIO

- L'apparecchio è stato progettato e costruito nel rispetto delle normative di seguito riportate nella dichiarazione di conformità CE presente nel presente documento.
- Al momento del ricevimento verificare che l'apparecchio sia privo di eventuali danneggiamenti derivanti da un trasporto inadeguato.
- Eventuali reclami, relativi a danni all'apparecchio, dovranno essere presentati entro 8 giorni dal ricevimento della merce; in ogni caso ricordiamo che l'apparecchio è sottoposto ad una accurata ispezione in ogni sua parte prima di essere imballato e spedito al cliente.
- Il materiale costituente l'imballo, deve essere separato e smaltito conformemente alla legislazione in vigore nel paese di utilizzazione
- **CLAUSOLE DI GARANZIA:** per garanzia si intende la sostituzione o riparazione gratuita delle parti componenti l'apparecchio che risultino difettose all'origine per difetti di fabbricazione. Non sono coperte da garanzia tutte le parti che dovessero risultare difettose a causa di negligenza o trascuratezza nell'installazione, uso (uso improprio dell'apparecchio) o manutenzione, di danni da trasporto, ovvero in circostanze che, comunque, non possono farsi risalire a difetti di fabbricazione del prodotto. L'apparecchio in oggetto è garantito per un periodo di dodici mesi dalla data di acquisto che viene comprovata da un documento (che va conservato con cura) valido agli effetti fiscali rilasciato dal venditore che attesti il nominativo dello stesso e la data in cui è stata effettuata la vendita.
- La casa costruttrice declina ogni responsabilità per eventuali danni che possono, direttamente o indirettamente, derivare a persona, cose e animali domestici in caso di mancata osservanza di qualsiasi delle prescrizioni riportate nel presente manuale in tema di installazione, uso e manutenzione del prodotto.
- Per le riparazioni e sostituzioni, il prodotto dovrà essere recapitato a spese e rischio dell'utente presso la casa costruttrice. Nell'ipotesi che il difetto sia coperto da garanzia (difetto di fabbricazione, entro dodici mesi dall'acquisto), le spese di intervento sono a carico di ATENA LUX SRL.
- E' vietata la riproduzione anche parziale del presente manuale salvo autorizzazione scritta di ATENA LUX SRL.

GENERAL NOTES AND INFORMATION TO THE CONSIGNEE

- The apparatus has been assembled according to the rules reported into the CE conformity declaration inside the packaging
- When receiving the apparatus, verify if the same is devoid of any damages resulting from an unsuitable transport.
- Any complaints, relevant to the apparatus damages, should be reported within 8 days from the receiving of the goods: anyway we remind you that the apparatus is subjected to a careful inspection in every part before packaging and consignment to the customer.
- The material of the packaging must be separated and disposed according to the laws in force in the utilization country.
- **GUARANTEE CLAUSES:** the guarantee results in the free replacement of repairing of parts of the apparatus resulting defective at the origin for manufacturing flaws. Every parts that should result defective because of carelessness or negligence during the installation, use (improper use) or maintenance procedures, is not included in the guarantee. The same rule applies to transport damages, or circumstances that, in any case, cannot be traced back to a manufacturing process of the product. The apparatus is guaranteed for a twelve-month period from purchasing date, that is proved by a document (which must be kept carefully) effective by the fiscal point of view and released by the seller (reporting the name of the dealer and the date of the sale).
- The manufacturer declines all responsibility for possible damages which can, directly or indirectly, result to a person, thing or domestic animal in the event of missed observance of any installation, use and maintenance instructions of this manual.
- In case of repairing or replacement operation, the owner will be charged of the transportation expenses. Supposing that the damage is covered by the guarantee (manufacturing defect, within 12 months from the purchasing), the intervention costs will be covered by ATENA LUX SRL.
- The reproduction even partial of this manual is forbidden unless of written authorization by ATENA LUX SRL.