



Descrizione: downlight LED di forma **rotonda** da **incasso** a luce diretta.

Corpo: corpo in **alluminio** pressofuso, verniciato di colore **bianco** con polveri epossidiche stabilizzate ai raggi UV, termoindurenti a 180°C, previo trattamento di sgrassamento, fosfatazione e lavaggio. L'apparecchio viene fornito completo di staffe per il fissaggio al controsoffitto.

Gruppo ottico: riflettore interno in **policarbonato metallizzato**, vetro di protezione sulla sorgente LED. Fascio di apertura simmetrico 50° (per modello con diametro 80 mm), fascio 55° (per modelli con diametro 105, 125, 155 mm), fascio 60° (per modelli con diametro 210 mm).

Ottica ad emissione luminosa controllata con valori di **luminanza < 1500 cd/m² per angoli di emissione superiori a 65° su tutti i piani** (UGR<17 per X=4H, Y=3H coefficienti di riflessione 70/50/20) e quindi conforme ad essere installata in ambienti con uso di **videoterminali** secondo la norma **UNI EN 12464-1**. Grado di protezione **IP20**.

Cablaggio: alimentazione 220-240V 50/60Hz con cavetto rigido, sez. 0.50 mm² e guaina di PVC-HT resistente a 90°C secondo le norme CEI 20-20.

Classe di isolamento II.

Adatto per essere installato su superfici normalmente infiammabili.

- Versione **LED** con driver elettronico ad output fisso, ON/OFF, incluso
- Versione dimmerabile **LED DALI**, con driver elettronico dimmerabile digitale standard DALI, incluso.

Su richiesta disponibili:

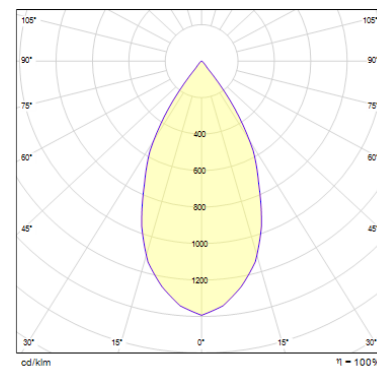
- Versioni con kit di emergenza autonomia 1/3 ore.

Sorgente luminosa:

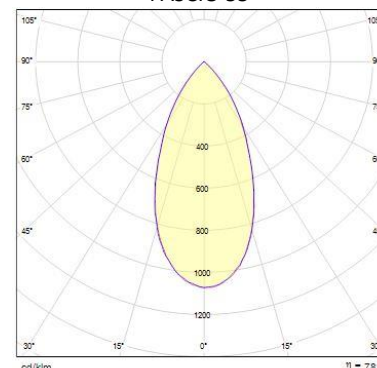
LED ad alta efficienza disposti su moduli rigidi, resa cromatica **IRC>80** (IRC>90 disponibile su richiesta), temperatura di colore **3000K** o **4000K** (diodo LED selezionato 3 ellissi MacAdam al fine di garantire una cromaticità uniforme), durata > **50000 ore L80/F10 a Ta=25°C**.

Normative: apparecchio conforme alle seguenti normative:

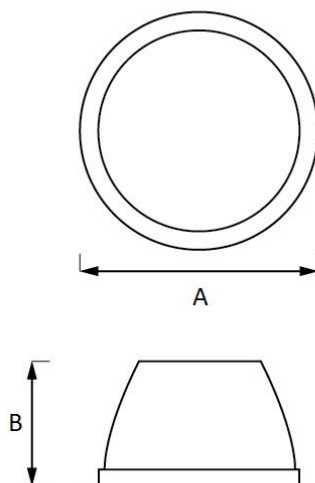
- | | | |
|-----------------|------------------|--|
| • EN 61547 | • IEC/TR 62471-2 | • EN 60598-2-2 |
| • EN 55015 | • EN 60061-1 | • EN 62471 (classe di rischio 1) |
| • EN 61000-3-2 | • EN 62031 | • EN 62560 |
| • EN 61000-3-3 | • EN 62493 | • EN 60968 |
| • EN 61347-1 | • EN 60598-1 | • CEI 76-10 |
| • EN 61347-2-13 | • EN 60598-2-1 | • EN 60529 |



FASCIO 55°



FASCIO 60°



Diametro 80 mm						Dimensioni [mm]			Tabella codici / cablaggi	
W	Temperatura di colore	IRC	Flusso effettivo [lm]*	Efficienza [lm/W]	Classe Energetica	A	B	Ø incasso	LED	LED DALI
12	3000K	>80	1245	103	A++	80	60	70	575200063	575200064
12	4000K	>80	1309	109	A++	80	60	70	575200061	575200062

Diametro 105 mm						Dimensioni [mm]			Tabella codici / cablaggi	
W	Temperatura di colore	IRC	Flusso effettivo [lm]*	Efficienza [lm/W]	Classe Energetica	A	B	Ø incasso	LED	LED DALI
12	3000K	>80	1343	111	A++	105	80	100	575200001	575200004
12	4000K	>80	1410	117	A++	105	80	100	575200007	575200010
17	3000K	>80	1860	109	A++	105	80	100	575200002	575200005
17	4000K	>80	1950	114	A++	105	80	100	575200008	575200011
21	3000K	>80	2186	104	A++	105	80	100	575200003	575200006
21	4000K	>80	2295	109	A++	105	80	100	575200009	575200012

Diametro 125 mm						Dimensioni [mm]			Tabella codici / cablaggi	
W	Temperatura di colore	IRC	Flusso effettivo [lm]*	Efficienza [lm/W]	Classe Energetica	A	B	Ø incasso	LED	LED DALI
12	3000K	>80	1343	111	A++	125	90	115	575200019	575200022
12	4000K	>80	1410	117	A++	125	90	115	575200013	575200016
17	3000K	>80	1860	109	A++	125	90	115	575200020	575200023
17	4000K	>80	1950	114	A++	125	90	115	575200014	575200017
24	3000K	>80	2498	104	A++	125	90	115	575200021	575200024
24	4000K	>80	2625	109	A++	125	90	115	575200015	575200018

Diametro 155 mm						Dimensioni [mm]			Tabella codici / cablaggi	
W	Temperatura di colore	IRC	Flusso effettivo [lm]*	Efficienza [lm/W]	Classe Energetica	A	B	Ø incasso	LED	LED DALI
17	3000K	>80	1860	109	A++	155	105	145	575200025	575200028
17	4000K	>80	1950	114	A++	155	105	145	575200031	575200034
24	3000K	>80	2498	104	A++	155	105	145	575200026	575200029
24	4000K	>80	2625	109	A++	155	105	145	575200032	575200035
32	3000K	>80	3079	96	A++	155	105	145	575200027	575200030
32	4000K	>80	3233	101	A++	155	105	145	575200033	575200036

Diametro 210 mm						Dimensioni [mm]			Tabella codici / cablaggi	
W	Temperatura di colore	IRC	Flusso effettivo [lm]*	Efficienza [lm/W]	Classe Energetica	A	B	Ø incasso	LED	LED DALI
17	3000K	>80	2059	121	A++	210	114	200	575200037	575200052
17	4000K	>80	2145	126	A++	210	114	200	575200055	575200058
25	3000K	>80	2801	112	A++	210	114	200	575200050	575200053
25	4000K	>80	2917	116	A++	210	114	200	575200056	575200059
39	3000K	>80	4005	102	A++	210	114	200	575200051	575200054
39	4000K	>80	4170	106	A++	210	114	200	575200057	575200060

* Il flusso effettivo potrebbe avere una tolleranza del ±10%.